



PLAN OCHRONY DGSA

WYCIĄG

METANOL jest substancją wysoce łatwopalną. Mieszaniny par substancji z powietrzem są wybuchowe. Metanol zapala się pod wpływem nawet krótkotrwałego kontaktu ze źródłem zapłonu: palącą się zapałką, papierosem, iskrzące narzędzia itp. Metanol jest substancją trującą.

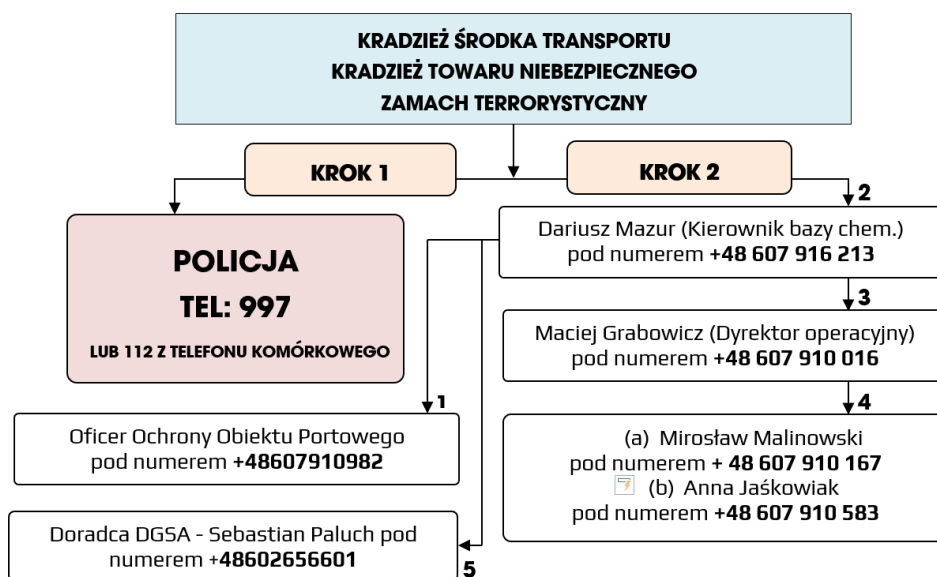
Każdy pracownik lub inna osoba uprawniona do przebywania na terenie przedsiębiorstwa Alfa Terminal Szczecin sp. z o.o. lub w pojeździe przewożącym towary niebezpieczne (znajdującym się na terenie zakładu) zobowiązana jest do powiadomienia wyznaczonej osoby (osobiście lub telefonicznie) o każdym zagrożeniu lub innym istotnym zdarzeniu związanym z ochroną towarów niebezpiecznych.

OSOBY WYZNACZONE DO ODBIERANIA ZGŁOSZEŃ O ZDARZENIACH ZWIĄZANYCH Z OCHRONĄ TOWARÓW NIEBEZPIECZNYCH:

Imię i nazwisko	Numer telefonu	Stanowisko
Anna Jaškowiak	607 910 583	Członek Zarządu Alfa Terminal Szczecin
Mirostaw Malinowski	607 910 167	Członek Zarządu Alfa Terminal Szczecin
Maciej Grabowicz	607 910 016	Dyrektor Op. Alfa Terminal Szczecin
Dariusz Mazur	607 916 213	Kierownik Bazy Chemicznej
Arkadiusz Piszczorowicz	793 744 345	Mistrz – Sterowniczy bazy
Andrzej Niewiński	601 793 443	Sterowniczy bazy
Łukasz Kaszczyński	601 793 443	Sterowniczy bazy

W przypadku zagrożenia związanego z kradzieżą pojazdu, kradzieżą ładunku lub zamachu terrorystycznym każda osoba zatrudniona w przedsiębiorstwie Alfa Terminal Szczecin sp. z o.o. która zauważyła lub uczestniczyła w takim zdarzeniu, ma obowiązek powiadamiania właściwych organów oraz osób odpowiedzialnych o zaistniałych zdarzeniach. Schemat powiadamiania oparty jest na strukturze organizacyjnej przedsiębiorstwa z uwzględnieniem powiadamiania Policji. W przypadku powiadamiania Policji należy w szczególności określić: miejsce i czas zdarzenia, rodzaj zdarzenia, osoby w nim uczestniczące oraz stopień zagrożenia .

SCHEMAT SYSTEMU POWIADAMIANIA



KRADZIEŻ

Pracownicy Alfa Terminal Szczecin sp. z o.o. powinni podejmować wszelkie czynności zapobiegające kradzieży ładunku (środka transportu z towarami niebezpiecznymi), a w szczególności wydawać towar ściśle zdefiniowanym podmiotom i kierowcom, nadzorować proces napełniania oraz pozostawać w kontakcie z przewoźnikiem w razie zaistnienia zagrożenia po wydaniu ładunku i opuszczenia zakładu Alfa Terminal Szczecin sp. z o.o.. W przypadku, gdyby do przejścia przez osobę

trzęcia / kradzieży środka transportu z załadowanym metanolem doszło na terenie zakładu pracownik Alfa Terminal Szczecin sp. z o.o. jest zobowiązany jak najszybciej powiadomić Policję, podając w szczególności: okoliczności zdarzenia, orientacyjny czas kradzieży oraz miejsce ostatniego przebywania pojazdu, dane właściciela pojazdu. Następnie należy jak najszybciej powiadomić osobę odpowiedzialną w Alfa Terminal Szczecin sp. z o.o., zgodnie ze schematem powiadamiania. Kadra Alfa Terminal Szczecin sp. z o.o. ma obowiązek współpracować z Policją celem jak najszybszego odnalezienia towaru niebezpiecznego. Nie dopuszcza się działań samowolnych, które mogą narazić zdrowie i życie pracownika zakładu, kierowcy pojazdu oraz innych osób na terenie zakładu Alfa Terminal Szczecin sp. z o.o..

ZAMACHY TERRORYSTYCZNE I INNE CZYNY KRYMINALNE.

W przypadku zamachu terrorystycznego, to jest działania przez osoby trzecie mające na celu zagarnięcie ładunku, w celu użycia go niezgodnie z przeznaczeniem, prowadzącego do zagrożenia ludzi, mienia lub środowiska każda osoba stwierdzająca taki czyn ma obowiązek:

- » nie podejmować działań na własną rękę, mających na celu udaremnienie zamachu,
- » dbać przede wszystkim o własne zdrowie i życie,
- » niezwłocznie powiadomić Policję, podając w szczególności miejsce oraz orientacyjny czas zamachu, liczbę osób uczestniczących w zamachu, rodzaj oraz ilość utraconego towaru niebezpiecznego wraz z podaniem jego właściwości niebezpiecznych,
- » ściśle współpracować z organami ścigania w celu udaremnienia użycia towaru niebezpiecznego niezgodnie z jego przeznaczeniem,
- » powiadomić osobę odpowiedzialną w firmie zgodnie ze schematem powiadamiania.

WYPADEK POJAZDU Z TOWAREM NIEBEZPIECZNYM.

W rozumieniu niniejszego akapitu za wypadek należy uznać zdarzenie mające związek z ruchem pojazdu na terenie zakładu, w wyniku którego nastąpiła śmierć lub uszkodzenie ciała bądź w wyniku którego nastąpiło uwolnienie towaru niebezpiecznego wysokiego ryzyka ze środka transportu, z urządzenia magazynowego bądź z jakichkolwiek innych elementów infrastruktury transportu bliskiego (rurociągi, zawory itp.). W zależności od rodzaju zdarzenia należy podjąć następujące czynności:

- » wypadek z osobą raną:
 - zabezpieczyć miejsce zdarzenia,
 - powiadomić ochronę obiektu i służby ratunkowe,
 - podjąć czynności reanimacyjne, jeżeli konieczne i bezpieczne dla osoby ratującej,
 - usunąć uszkodzony z miejsca zdarzenia, jeżeli konieczne i bezpieczne dla osoby ratowanej i ratującej,
- » wypadek z ofiarą śmiertelną:
 - zabezpieczyć miejsce zdarzenia przed dostępem dla osób postronnych,
 - powiadomić ochronę obiektu i służby ratunkowe,
 - oddalić się na bezpieczną odległość w przypadku istnienia zagrożenia,
 - powiadomienie pozostałych osób zgodnie ze schematem powiadamiania,
- » wypadek z uwolnieniem się towaru wysokiego ryzyka:
 - Oddalić się na bezpieczną odległość – nie podejmować żadnych działań na własną rękę, jeżeli działania te mogą zagrażać bezpieczeństwu osobistemu.
 - Natychmiast powiadomić służby ratunkowe i ochronę obiektu,
 - Powiadomienie pozostałych osób zgodnie ze schematem powiadamiania.

WYDAWANIE TOWARÓW NIEBEZPIECZNYCH OSOBOM O USTALONEJ TOŻSAMOŚCI.

Każdy z kierowców zgłaszających się po odbiór towaru niebezpiecznego do Alfa Terminal Szczecin sp. z o.o. jest obowiązany posiadać przy sobie następujące dokumenty:

- » prawo jazdy,
- » zaświadczenie ADR,
- » dowód osobisty.

Na wezwanie Alfa Terminal Szczecin sp. z o.o. kierowca jest obowiązany okazać wyżej wymienione dokumenty. Alfa Terminal Szczecin sp. z o.o. ma prawo weryfikacji dokumentów z listą kierowców uzyskaną od przewoźnika. Przewoźnik na wezwanie Alfa Terminal Szczecin sp. z o.o. jest obowiązany dostarczyć dokumenty stwierdzające legalność działania firmy.